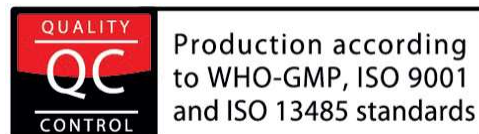


# COVID-19 Antigen Selbsttest

---

Entwickelt und produziert von CHIL für den qualitativen Nachweis des Antigens des SARS Cov-2 in Nasenabstrichen.

CE  
1023



# Vorteile des Produkts



## Schnell

Schnelle Ergebnisse in maximal 15 min.



## Akkurat

Hohe Sensitivität mit den besten LOD-Werten des Marktes



## Benutzerfreundlich

Einfach zu verwendende Bestandteile



## Bezahlbar

Bester Preis auf dem Markt aufgrund eigener Produktion aus Rohmaterialien



## Weniger Kontamination

Einzigartiges und ergonomisches design der Extraktionslösung



## Effektiv

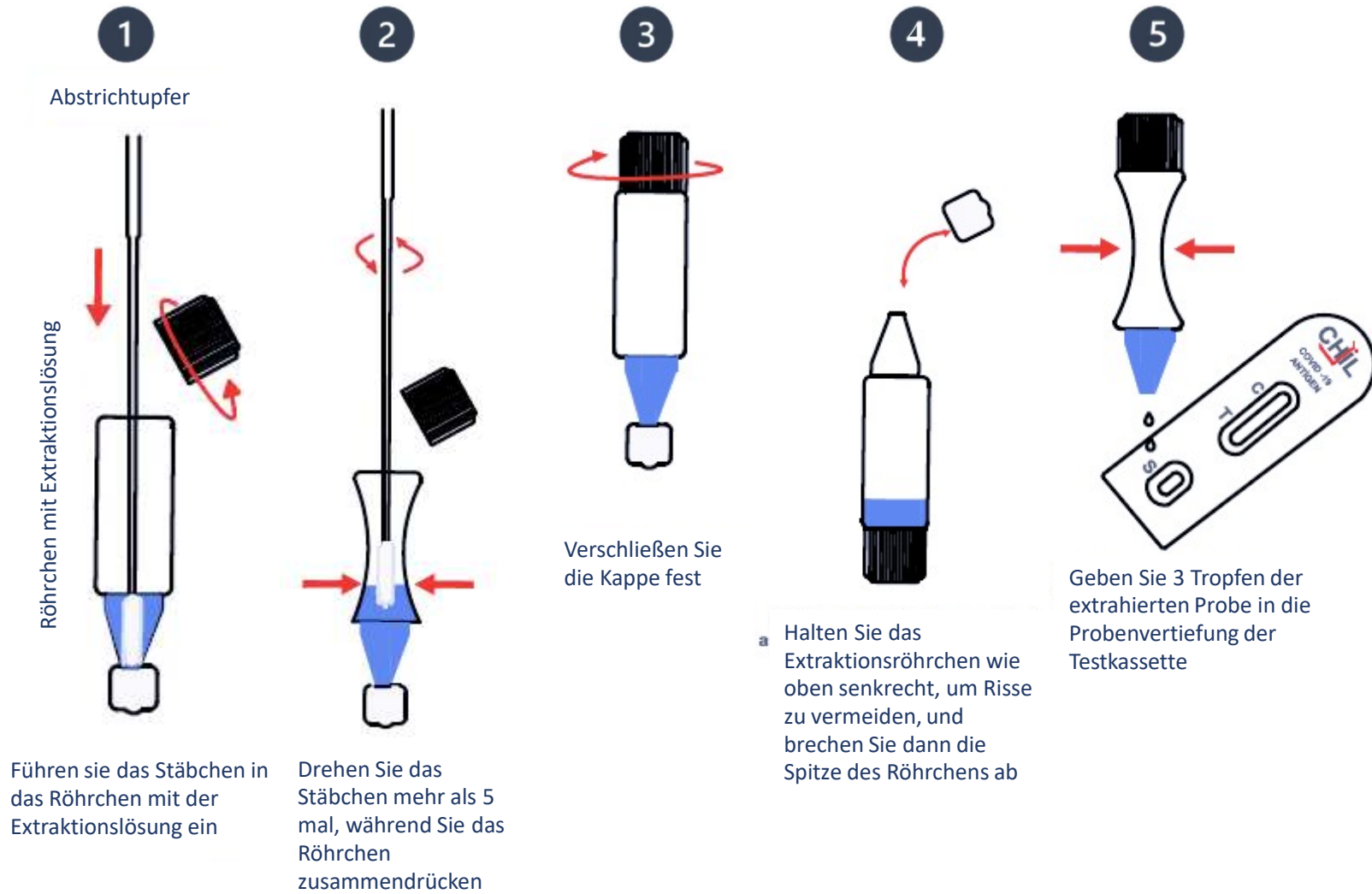
Effektive Erkennung verschiedener Varianten, wie z.B. Omicron

# Produktinhalt

- 1ER- ODER 5ER-PACK
- Testkassette
- Steriler Abstrichtupfer
- Röhren mit Extraktionslösung
- Gebrauchsanweisung



# Anwendung:

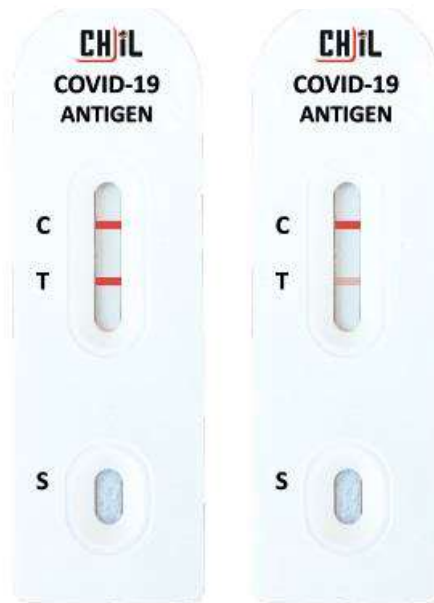


# Anleitung zur Testauswertung:

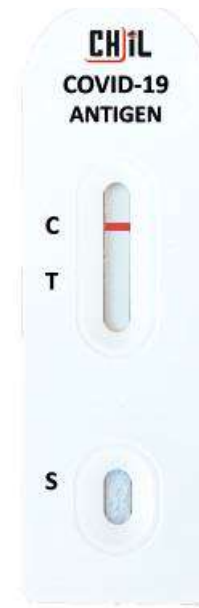
Chil SARS-Cov-2 Antigen Test lässt sich optimal in 15 Minuten ablesen. Nach 30 Minuten sind die Test-Ergebnisse nicht mehr gültig.

## Auswertung der Testresultate

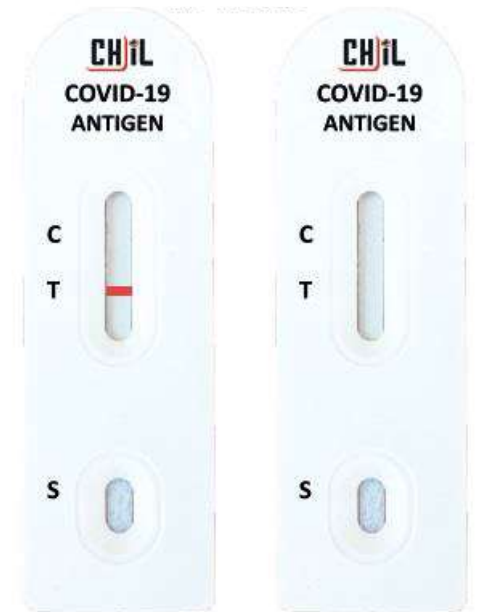
Positiv



Negativ



Ungültig



# Klinische Studie

**Sensibilität:** 98.75% (95 % CI: 97.44 % - 99.50 %)\*

**Spezifität:** 99.72% (95 % CI: 99.18 % - 99,94 %)\*

**Genauigkeit:** 99.67% (95% CI: 99.25% - 99.89%)\*

\* 95% Konfidenzintervall: (98.87% -99.70%)

Krankheitsprävalenz angenommen als 5%



CHIL COVID-19 ANTIGEN RAPID TEST	RT-PCR Comparison Test Result		
	Positiv (+)	Negative(-)	Total
Negative	7	1057	1064
Positive	553	3	556
Total	560	1060	1620

# CHIL Medical Devices

---

**Adresse:** HD Handels- und Beteiligungs GmbH  
Beethovenstraße 7  
40233 Düsseldorf Germany

**Kontakt:** [harun@duendar.eu](mailto:harun@duendar.eu)  
+49 211 15 77 59 27

